

RCCB / RCBO

کلیدهای محافظ جان / ترکیبی

1, 2 & 4 Pole series up to 100A

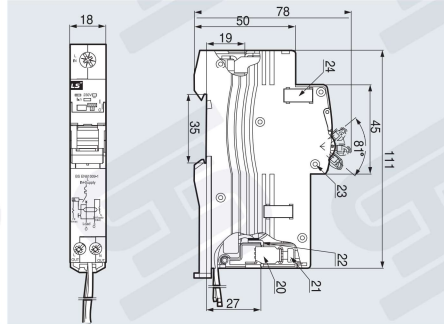
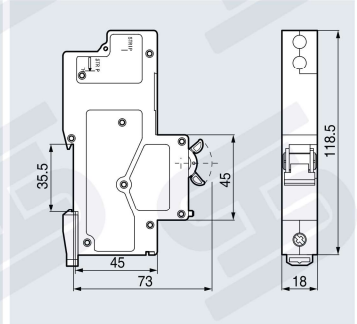
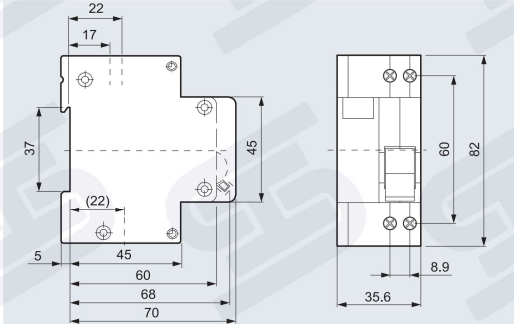
۱ و ۲ و ۴ پل - تا ۱۰۰ آمپر



Type	مدل های مختلف محافظ جان	RCBO			RCCB	
		RKP	RKS	RKS - b	RKN	RKN - b
Protection	نوع حفاظت	Ground fault and overcurrent	Ground fault and overcurrent	Ground fault		
Rated current , I _n	جریان نامی	3(C, D curve), 6,10,16,20,25,32 A (B,C,D curve)	6,10,16,20,25,32,40,50 A (B, C curve)	25, 32, 40, 63 A	25, 32, 40, 63 A	
Rated residual current	مقادیر جریان نشتی	—	—	—	—	—
Operating , I _{Δn}	جریان نشتی (غیر قابل تنظیم)	30, 100, 300 mA (non - adjustable)	30,100mA (non - adjustable)	30, 100, 300 mA (non - adjustable)		
None-operating , I _{Δn}	جریان نشتی مینیمم	0.5 I _{Δn}	0.5 I _{Δn}	0.5 I _{Δn}		
Number of poles	تعداد پل ها	1P + N	1P + N	1P+N , 3P+N		
Rated voltage , V _n	ولتاژ نامی	230 VAC	240 VAC	240 VAC (1P+N) , 240/415 VAC (3P+N)		
Residual current off - time	زمان عملکرد	≤ 0.1 sec	≤ 0.3 sec	≤ 0.1 sec		
Standard	استاندارد	IEC 61009	IEC 61009	IEC 61008		
Approval	تاییدیه ها	CCC , SEMKO CB , CE , SABS	SEMKO CB, CE, SABS	SEMKO CB, CE		
Type of trip	نوع تریپ (قطع)					
	خطای اتصال زمین	Electronic	Electronic	Electro - magnetic		
	اضافه جریان	Thermal - magnetic	Thermal - magnetic	N.A		
Breaking capacity	قدرت قطع	4.5 kA	10kA	—		
Conditional short circuit capacity	قدرت قطع اتصال کوتاه مشروط	—	—	6 kA	10 kA	
Electrical endurance	عمر الکتریکی	4,000 operations	4,000 operations	4,000 operations		
Mechanical endurance	عمر مکانیکی	10,000 operations	10,000 operations	10,000 operations		
Mounting method	طریقه نصب	On 35mm DIN rail	On 35mm DIN rail	On 35mm DIN rail		
Width	عرض	35.6 mm	18 mm per pole	—		
Terminal	نوع ترمینال	Lug type (cable up to 10 mm ²)	Lug type (cable up to 10 mm ²)	Lug type (cable up to 35 mm ²)		
Dimension	ابعاد	See drawing 5	See drawing 6	See drawing 7	See drawing 8	See drawing 9
Characteristic curve	منحنی مشخصه	See page 7	See page 7	—		

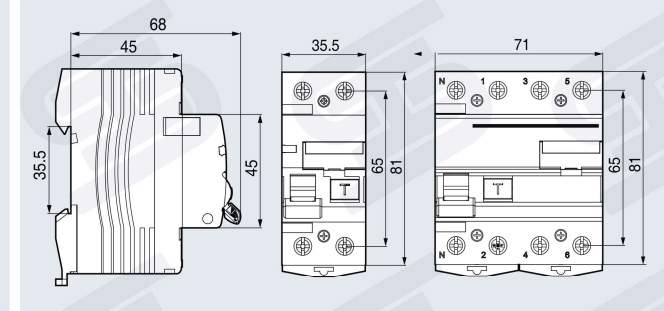
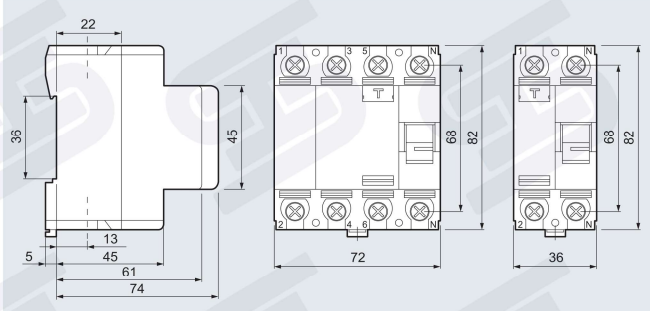
Drawing 5 , Type: RKP

Drawing 6 , Type: RKS : نقشه ابعادی ۶، مدل: Drawing 7 , Type: RKS - b : نقشه ابعادی ۷، مدل:



Drawing 8 , Type: RKN : نقشه ابعادی ۸ ، مدل:

Drawing 9 , Type: RKN-b : نقشه ابعادی ۹ ، مدل:



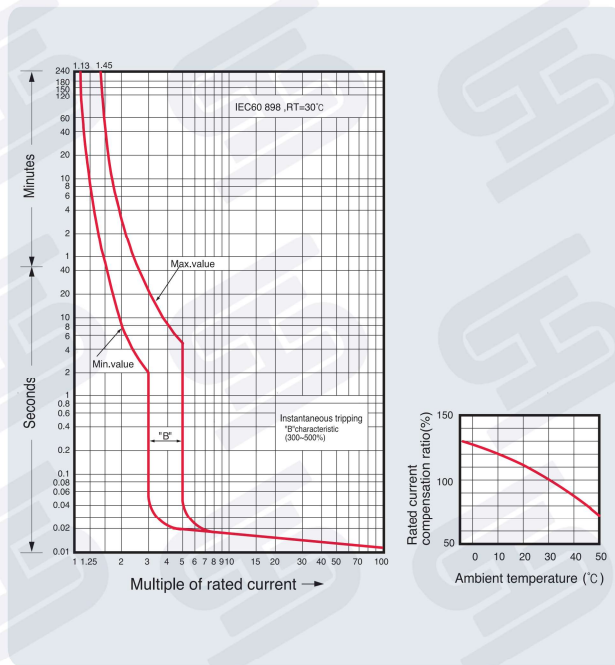
کلیدهای محافظ جان (RCCB) تنها در صورت وجود جریان نشتی عمل می کنند، در حالیکه کلیدهای محافظ جان ترکیبی (RCBO) هم در مقابل جریان نشتی و هم در مقابل اضافه بار و اتصال کوتاه حفاظت می کنند.

Characteristics curves & Temperature derating

Curve B

منحنی B (روشنایی)

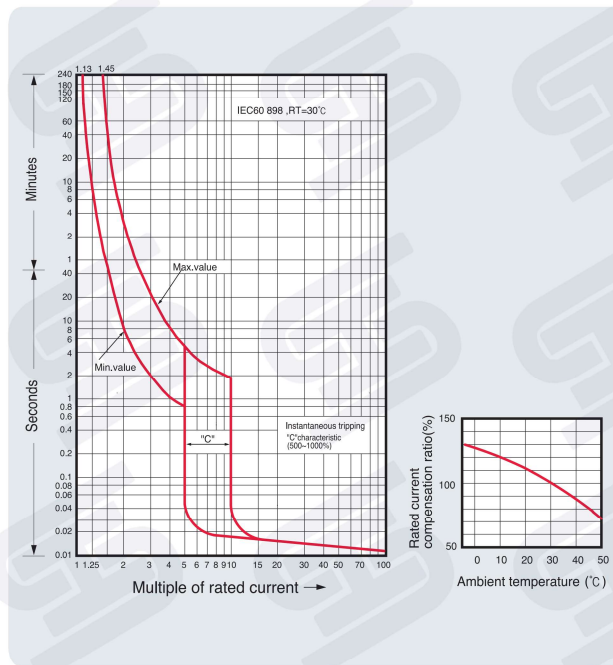
مدل ها: BKN , BKN-b , RKP , RKS , RKS-b



Curve C

منحنی C (موتوری)

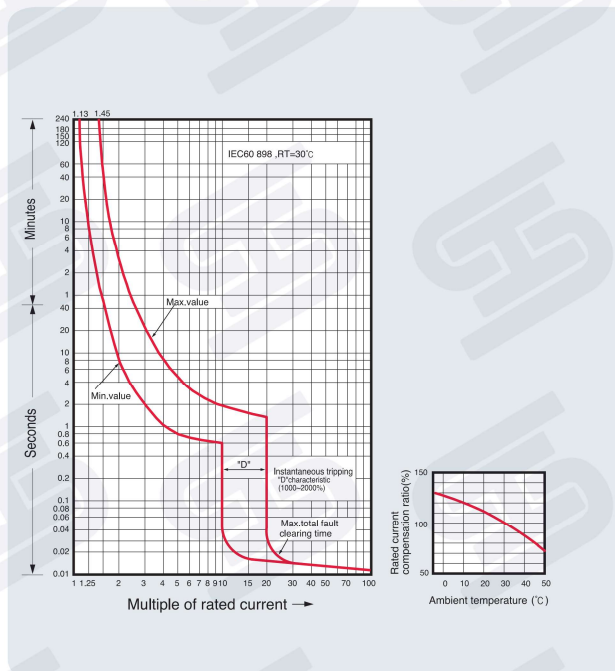
مدل ها: BKN , BKN-b , RKP , RKS , RKS-b



Curve D

منحنی D (ترانسفورماتوری و موتورهای سنگین)

مدل ها: BKN , BKN-b , RKP , RKS , RKS-b



Operating Curve

منحنی عملکرد

Type: BF-a

مدل : BF-a

