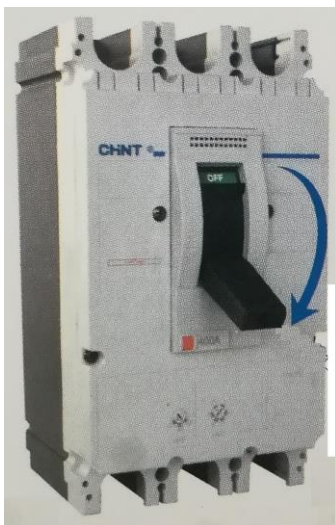


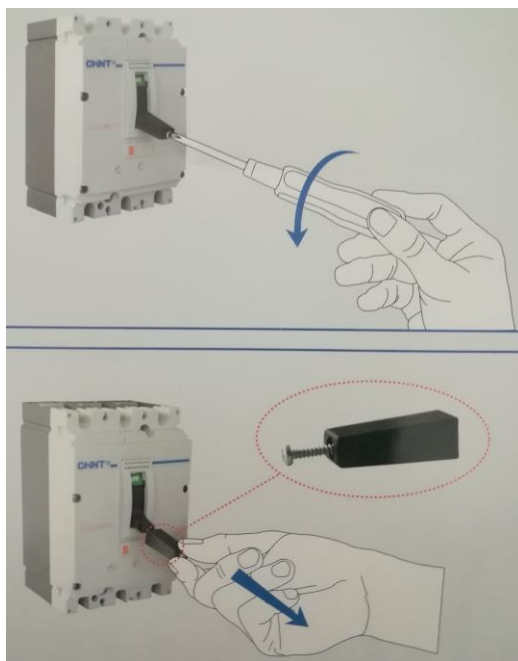
راهنمای نصب و بهره برداری از موتور کلیدهای اتوماتیک برند چینت الکتریک

لطفا هنگام نصب موتور روی کلید به نکات زیر توجه فرمائید:

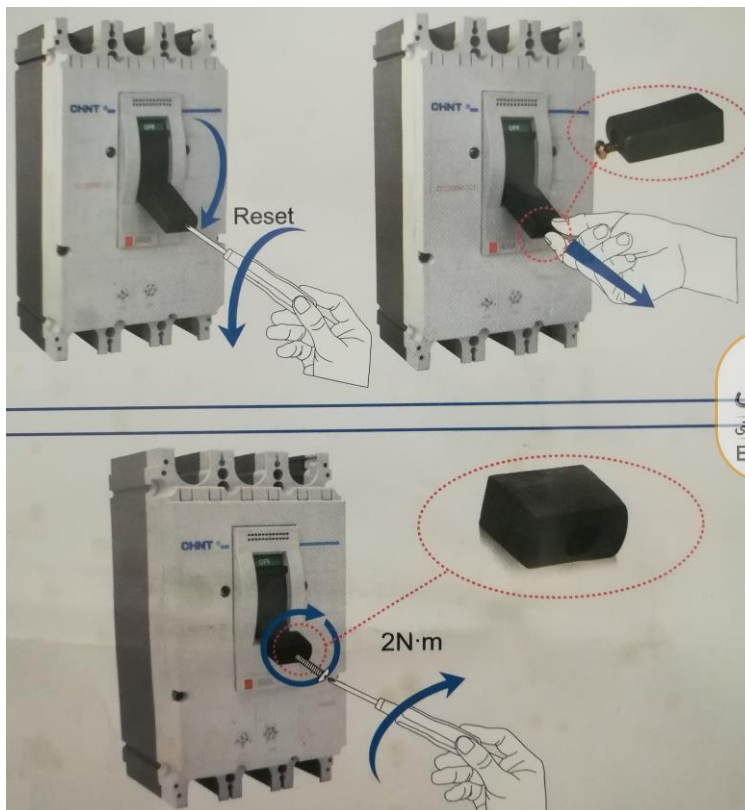
قبل از نصب موتور روی کلید، دسته کلید را در حالت OFF قرار دهید.



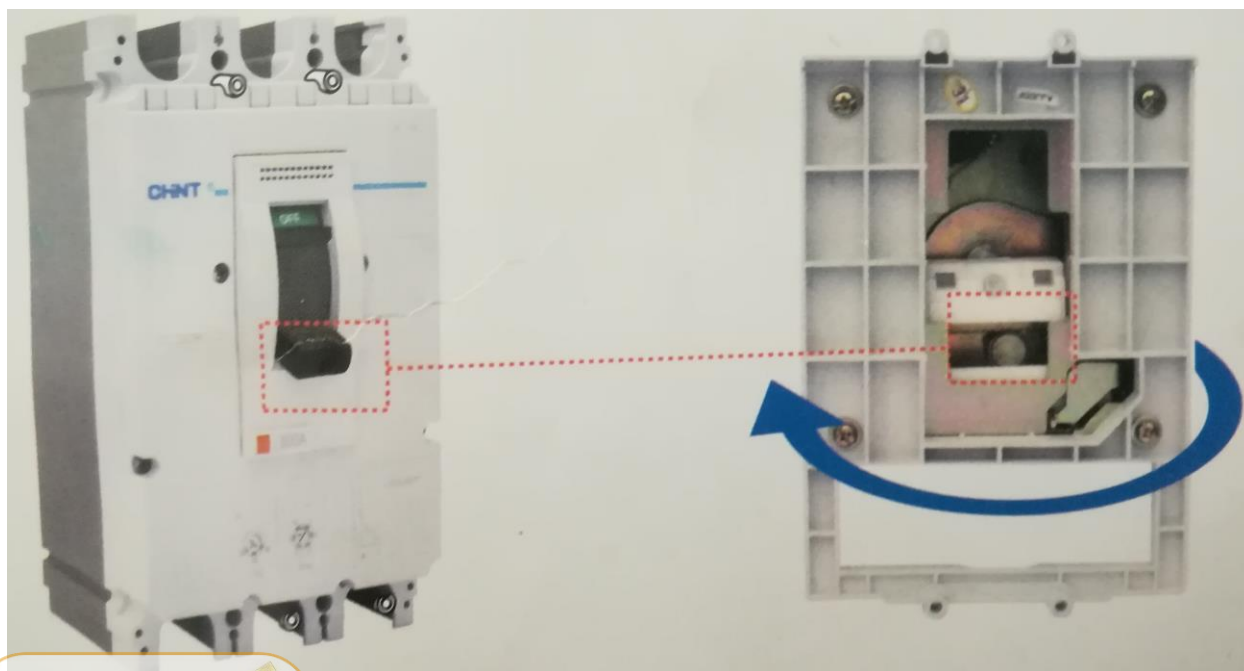
در کلیدهای قابل تنظیم سری NM8-125 و NM8-250 دسته کمکی کلید را با باز کردن پیچ روی دسته جدا کنید.



در کلیدهای قابل تنظیم سری NM8(S)-400 و NM8(S)-630 دسته کمکی کلید را با باز کردن پیچ روی دسته جدا کرده و سپس دسته کمکی کوچکتر که داخل پکیج موتور هست را روی دسته کلید نصب کنید.



هنگام نصب موتور دقت شود که دسته کلید داخل شیار سفید رنگ مستطیل شکل زیر موتور قرار بگیرد.



پس از نصب موتور روی کلید و بستن پیچ های مربوطه یک مرتبه کلید را بصورت دستی از روی موتور وصل و قطع نمایید.

عملکرد دستی:

ابتدا دریچه روی موتور را به سمت راست (Manual) هدایت کنید.

الکتروشایلی

بهترین تأمین کننده تجهیزات برق صنعتی
Electroshaili.com



در این حالت دستگیره را در محل خود قرار داده و در جهت عقربه های ساعت بچرخانید. لازم بذکر است که هم برای وصل کردن و هم برای قطع کردن دستگیره را باید در جهت عقربه های ساعت بچرخانید. چرخاندن دستگیره در خلاف جهت عقربه های ساعت باعث آسیب به مکانیزم موتور می شود.



الکتروشایلی

بهترین تأمین کننده تجهیزات برق صنعتی
Electroshaili.com

فرمان الکتریکی:

برق تغذیه موتور را به ترمینال های P1 و P2 وصل کنید.

دریچه روی کلید را ببندید. با این کار موتور در حالت Auto قرار میگیرد و امکان گرفتن فرمان الکتریکی را دارد.



با اتصال ترمینال S1 به S2 کلید از حالت OFF به حالت ON می‌رود.

با اتصال ترمینال S1 به S4 کلید از حالت ON به حالت OFF می‌رود.

در صورتیکه کلید روی حالت Trip (وسط) باشد، جهت وصل کردن کلید ابتدا باید کلید را در حالت OFF قرار دهید (اتصال ترمینال S1 به S4) و سپس فرمان وصل (اتصال ترمینال S1 به S2) به آن اعمال شود.

هیچگونه ارتباطی نباید بین ترمینال های تغذیه (P1,P2) و ترمینال های فرمان (S1, S2, S4) برقرار شود. در این صورت برد الکترونیکی موتور آسیب می بیند.